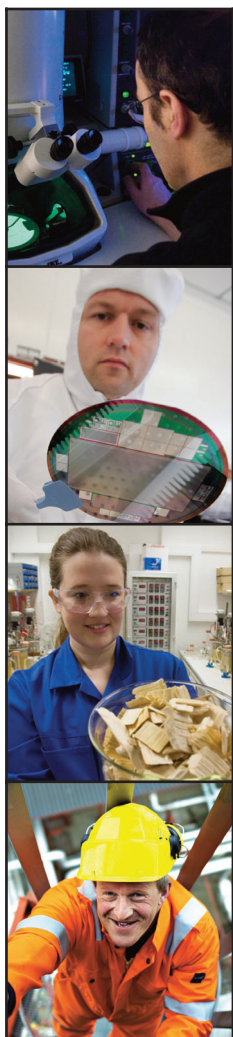


A SINTEF é o maior grupo de pesquisa da Escandinávia. A nossa visão é "Tecnologia para uma sociedade melhor". Nossa meta é, através de conhecimento e pesquisa, contribuir para a geração de valor, para a melhoria de qualidade de vida e para o desenvolvimento sustentável.

Esta é a SINTEF



A SINTEF gera valor através de conhecimento, pesquisa e inovação, desenvolvendo soluções e tecnologias, que são utilizadas pela indústria e pela sociedade.

A SINTEF é um grande grupo multidisciplinar de pesquisa, com excelência internacional em engenharia, ciências naturais, ciências sociais e medicina. A nossa meta é ser a instituição independente de pesquisas mais reconhecida da Europa.

O grupo SINTEF é constituído pela Fundação SINTEF, quatro empresas de pesquisa e a SINTEF Holding. Somos uma empresa competitiva com significativa capacidade de contribuir positivamente para o desenvolvimento social em níveis regional, nacional e internacional.

A SINTEF é uma fundação sem fins lucrativos. Os rendimentos das pesquisas são integralmente reinvestidos em novas pesquisas, equipamentos científicos e capacitação.

Alguns números chaves

Ao final de 2007, a SINTEF contava com 2.040 empregados. Temos pesquisadores de 55 países, que em 2007 desenvolveram trabalhos no valor de quase R\$ 720 milhões.

Mais de 90% da nossa receita vem de contratos com a indústria e com o setor público, e de verbas para projetos concedidas pelo Conselho Norueguês de Pesquisa. As verbas de base do Conselho representam somente aproximadamente 8% da receita.

Nossos parceiros

A SINTEF tem parceria com a Universidade de Tecnologia e Ciências de Trondheim (NTNU) e também colabora com a Universidade de Oslo (UiO).

Equipes da NTNU trabalham em projetos da SINTEF e pesquisadores da SINTEF lecionam na NTNU. Esta parceria inclui amplo compartilhamento de laboratórios e equipamentos. Mais de 500 pessoas são contratadas da NTNU e da SINTEF concomitantemente.

Atividade Internacional

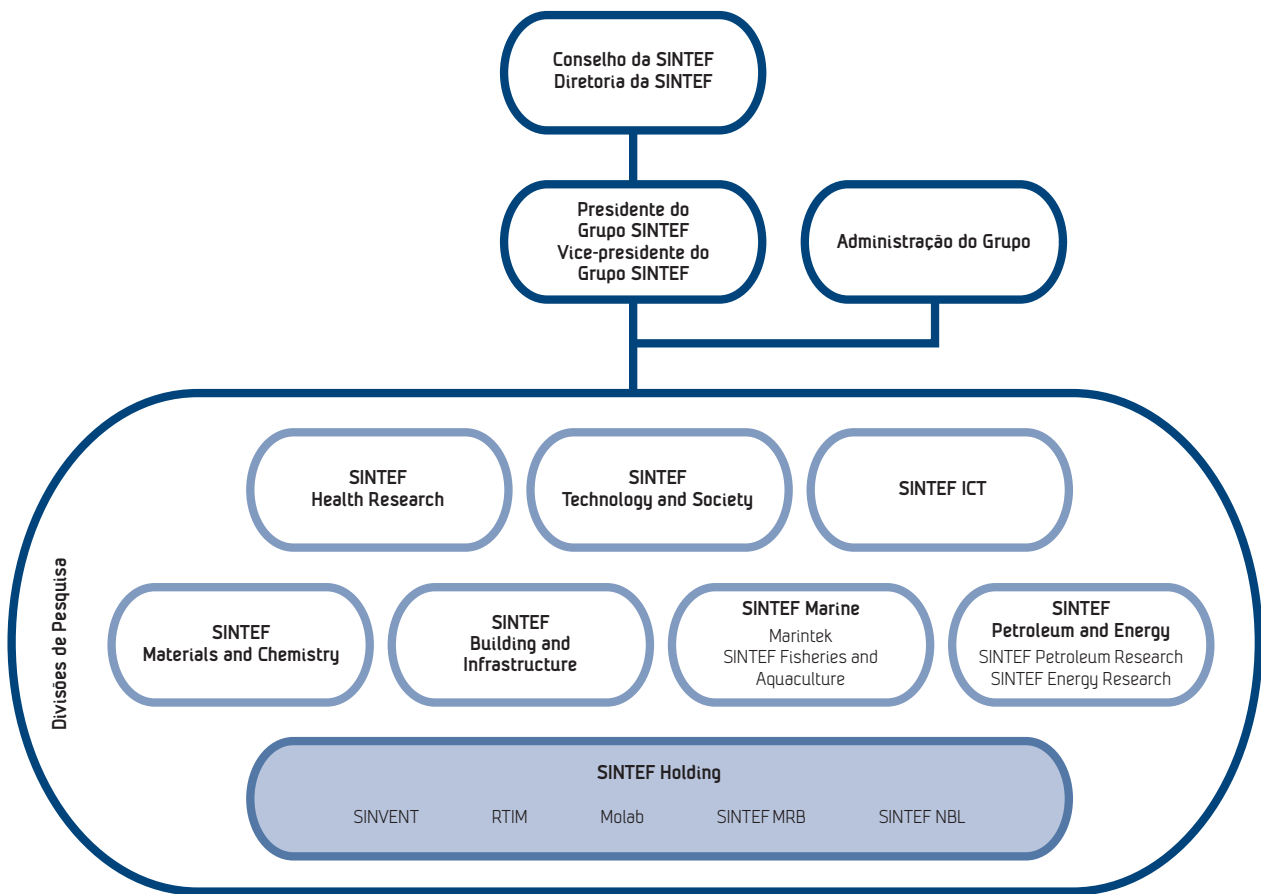
Em 2007, 14% da receita veio de contratos internacionais. Em torno de um terço da receita internacional vem de programas de pesquisa da União Européia. Estes têm alta prioridade por considerarmos importante participar de esforços multinacionais para o progresso do conhecimento e também porque estes projetos dão acesso a redes de contatos importantes.

O restante das receitas internacionais vêm de projetos de pesquisa contratados por clientes estrangeiros. Nossa meta é crescer internacionalmente. Para isto, estamos investindo nas áreas em que nos destacamos: petróleo e gás, energia e meio ambiente, engenharia de materiais e engenharia naval e oceânica.

Subsidiárias Comerciais

A SINTEF também funciona como incubadora de empresas. Em 2007, seis tecnologias desenvolvidas pela SINTEF foram comercializadas através de licenças e através do estabelecimento de novas empresas. Nós somos proprietários ativos das empresas criadas e contribuimos para que continuem a se desenvolver. A venda de participações em novas empresas bem sucedidas traz capitais que são reinvestidos na geração de novos conhecimentos. Não obstante, a parte mais importante do nosso trabalho é o desenvolvimento de empresas existentes. Todo ano, a SINTEF contribui para o desenvolvimento de 2.000 empresas norueguesas e estrangeiras através das atividades de pesquisa e desenvolvimento.

Organização



SINTEF Health Research

é uma das maiores organizações de pesquisa em saúde na Noruega, com amplo e sólido conhecimento tanto em medicina como em métodos de administração hospitalar, e capacidade para analisar e solucionar problemas de forma integrada.

SINTEF Technology and Society

executa P&D nas áreas de gestão da tecnologia, de trabalho e de transportes. Esta divisão inclui a subsidiária SINTEF MRB.

SINTEF ICT

oferece produtos e serviços integrados baseados nas pesquisas que desenvolve em tecnologia da informação e comunicação, microtecnologia, sistemas de informação, matemática computacional e segurança da informação.

SINTEF Materials and Chemistry

tem alta competência nas áreas de engenharia de materiais, engenharia química e biologia aplicada. Trabalhamos muito próximos à indústria para o desenvolvimento de materiais, produtos, processos e ferramentas avançados. Esta divisão inclui as subsidiárias RTIM e Molab.

SINTEF Building and Infrastructure

é o terceiro maior instituto de pesquisa em construção civil da Europa. Foi estabelecido em 2006 após a fusão com o Instituto Norueguês de Pesquisa em Construção (NBI). Esta divisão inclui a subsidiária SINTEF NBL.

SINTEF Marine

trata do aproveitamento do espaço marítimo, sendo composta pela MARINTEK – que desenvolve pesquisa, produtos e serviços nas áreas de engenharia naval e oceânica – e pela SINTEF Fisheries and Aquaculture.

SINTEF Petroleum and Energy

é composta pela SINTEF Petroleum Research e pela SINTEF Energy Research e opera com toda a cadeia de valor de produtos de petróleo e sistemas de energia sustentável.

SINTEF Holding

foi estabelecida com o objetivo de separar as atividades comerciais das de pesquisa, que não têm fins lucrativos. A SINTEF Holding compreende participações estratégicas e estabelecimento de novas empresas.

Contato

Trondheim
SINTEF, NO-7465 Trondheim
Tel: +47 73 59 30 00
Noruega

Oslo
SINTEF, PO box. 124 Blindern, NO-0314 Oslo
Tel: +47 22 06 73 00
Noruega

Houston
MARINTEK (USA), Inc., 11999 Katy Freeway #490,
Houston TX 77079, USA
Tel: +1 281-854-2589
E.U.A.

Rio de Janeiro
MARINTEK do Brasil Ltda.
Rua Lauro Muller, 116 – grupo 2401
Tel: +55 21 2275 0988/+55 21 2244 2824
CEP 22290-160
Brasil